



La Fertilisation Raisonnée

GAMME DE PRODUITS



Nos distinctions

Nos recherches nous ont valu plusieurs distinctions internationale. Ces différentes distinctions sont un honneur pour le Sénégal et nous poussent à redoubler d'efforts pour maintenir la qualité de nos produits au bénéfice des agriculteurs

Lauréat du Forum des 100 Innovations pour un Développement Durable organisé par l'AFD le 05 Décembre 2013 au Sommet de L'Elysée à Paris



Biotech a été élu winner of Africa Climate Change Project Investor Forum le 16 février 2017 à Nairobi devant 300 projets africains. Les sociétés présentes à ce forum ont signé des contrats de partenariat avec Biotech pour la réplification de notre projet dans leurs pays respectifs.



A l'issue du forum de Nairobi, Biotech a été sélectionnée pour représenter l'Afrique au Clean Energy and Climate Investment Forum, le 10 Mai 2017 à Vienne (Autriche) et nous avons remporté le Prix du meilleur projet devant nos 5 concurrents des différents continents. Lors de la cérémonie de remise, ces distinctions ont été dédiées au Président Macky Sall comme participation au PSE.



Biotech a été sélectionnée par le Foot Byte et Rabobank parmi les 10 meilleurs projets du globe sur 150 projets présentés. Nous avons présenté notre innovation le 25 octobre 2016 à l'Université de Denver Colorado USA avec un grand succès. Biotech s'est classée 3ème.



NOS BIOFERTILISANTS

Nos biofertilisants sont brevetés
OAPI : réf. 120 19 00 22 02 du 27 mai
2019. Ce brevet est valable dans les
27 états membres de la CEDEAO

Biotech Services Sénégal dispose de cinq types de
biofertilisants : BF2 Solide, BF2 liquide Démarrage,
BF2 liquide Croissance, BF2 liquide Fintion, EcoOrga-
nique



BF2 UNIVERSEL

Engrais de fond



Engrais + Biopesticides, le BF2 est un mélange unique de nutriments essentiels correctement équilibrés contenant des vitamines, des hormones et des acides aminés. Il fertilise, protège les cultures et améliore les propriétés physico-chimiques des sols, tout en apportant des avantages agro-économiques aux producteurs.

Il est appliqué par épandage ou par griffonnage à raison de 1 à 2 tonnes /ha selon le type de sol.

CERTIFICATION :

Labec: Certification d'analyse n° 15254/20021
Biopass BF2 n° 140815 (Biopass Dakar CBGP) Montpellier, CAD-ISRA-IRD

Action : fertilise, protège les cultures et améliore les propriétés physico-chimiques des sols tout en apportant des avantages agroéconomiques aux producteurs. Il est spécialement conçu pour lutter contre la dégradation des sols, la désertification, la salinité des sols, pour les rendre disponibles pour l'agriculture.

Notre engrais BF2 Solide a été breveté par l'OAPI - réf. 120 19 00 22 02 du 27 Mai 2019. Ce brevet est valable dans les 27 états membres de la CEDEAO

DOSE D'APPLICATION

Application :

Epandage : sur l'espace réservé à la culture puis enfuis dans le sol par labour ou griffonnage à raison de 1tonne à 2 tonnes /ha selon le type de sol.



BF2 VERT DÉMARRAGE

N P K
20 5 5

Fertilisation et biostimulation

7 à 10 jours après repiquage

Le Fertilisant BF2 Vert Démarrage est un mélange unique équilibré en macro et micro nutriments, acide fulvique, vitamines, métabolites naturelles, d'origine végétale... Il est le complément idéal en nutriments qui assure la croissance de la plante dès repiquage et pendant la croissance végétale.

DOSE D'APPLICATION

En Pluvérisation foliaire : diluer 60 à 100 millilitres pour 16 litres d'eau propre en plusieurs apports et chaque fois pulvériser directement sur les feuilles tot le matin ou tard le soir.

En Fertigation : diluer 1 litre pour 200 litres d'eau propre.

ESPECES	DÉBUT D'APPLICATION	INTERVALLE	FRÉQUENCES
Céréales - Riz	07 jours après repiquage	7 à 10 jours	3 à 4 fois
Maraichage : Oignon, Tomate	07 jours après repiquage	7 à 10 jours	3 à 4 fois
Carotte, Laitue, Pome de terre	07 jours après repiquage	7 à 10 jours	3 à 4 fois
Fleurs	07 jours après repiquage	7 à 10 jours	3 à 4 fois*
Arbres fruitiers	20 jours après repiquage	7 à 10 jours	3 à 4 fois

COMPOSITION (p/v)

Azote soluble dans l'eau	20%
Phosphore total soluble dans l'eau (P ₂ O ₅)	05%
Potassium total soluble dans l'eau (K ₂ O)	05%
Acide fulvique	05%

Contient des vitamines, métabolites naturelles d'origine végétale et des oligo-éléments chélatés : EDTA, Bore (Bo), Cuivre (Cu), Fer (Fe), Magnésium (Mg), Manganèse (Mn).

BF2 CROISSANCE

N P K
10 20 10

Fertilisation et biostimulation

Avant et pendant la Floraison

Le **Fertilisant BF2 Plus Croissance** est un mélange unique équilibré en macro et micro nutriments, acide fulvique, vitamines, métabolites naturelles, d'origine végétale... Il est le complément idéal en nutriments pour toutes les phases de croissance, principalement pour couvrir les périodes de pré-floraison et floraison, notamment en période de stress.

DOSE D'APPLICATION

En Pluvérisation foliaire : diluer 60 à 100 millilitres pour 16 litres d'eau propre en plusieurs apports et chaque fois pulvériser directement sur les feuilles tot le matin ou tard le soir.

En Fertigation : diluer 1 litre pour 200 litres d'eau propre.

ESPECES	DÉBUT D'APPLICATION	INTERVALLE	FRÉQUENCES
Céréales - Riz	Avant et pendant la floraison	7 à 10 jours	3 à 4 fois
Maraichage : Oignon, Tomate	Avant et pendant la floraison	7 à 10 jours	3 à 4 fois
Carotte, Laitue, Pome de terre	Avant et pendant la floraison	7 à 10 jours	3 à 4 fois

COMPOSITION (p/v)

Azote soluble dans l'eau 10%
 Phosphore total soluble dans l'eau (P₂O₅) 20%
 Potassium total soluble dans l'eau (K₂O) 10%
 Acide fulvique 06%

Contient des vitamines, métabolites naturelles et des oligoéléments chélatés : EDTA, Bore (Bo), Cuivre (Cu), Fer (Fe), Magnésium (Mg), Manganèse (Mn), Zinc (Zn).

BF2 ROUGE FINITION

N P K
4 12 25

Dès l'apparition des fruits

Le **Fertilisant BF2 Rouge Finition** est un mélange unique équilibré en macro et micro nutriments, acide fulvique, vitamines, métabolites naturelles, d'origine végétale... Il est le complément idéal en nutriments à partir de la floraison et durant le grossissement des fruits.

DOSE D'APPLICATION

En Pluvérisation foliaire : diluer 60 à 100 millilitres pour 16 litres d'eau propre en plusieurs apports et chaque fois pulvériser directement sur les feuilles tot le matin ou tard le soir.

En Fertigation : diluer 1 litre pour 200 litres d'eau propre.

ESPECES	DÉBUT D'APPLICATION	INTERVALLE	FRÉQUENCES
Céréales - Riz	Dès l'apparition des fruits	7 à 10 jours	3 à 4 fois
Maraichage : Oignon, Tomate	Dès l'apparition des fruits	7 à 10 jours	3 à 4 fois
Carotte, Laitue, Pome de terre	Dès l'apparition des fruits	7 à 10 jours	3 à 4 fois
Fleurs	Dès l'apparition des fruits	7 à 10 jours	3 à 4 fois*
Abres fruitiers	Dès l'apparition des fruits	7 à 10 jours	3 à 4 fois

COMPOSITION (p/v)

Azote soluble dans l'eau 4%
 Phosphore total soluble dans l'eau (P₂O₅) 12%
 Potassium total soluble dans l'eau (K₂O) 25%
 Acide fulvique 06%

Contient des vitamines, métabolites naturelles et des oligoéléments chélatés : EDTA, Bore (Bo), Cuivre (Cu), Fer (Fe), Magnésium (Mg), Manganèse (Mn), Zinc (Zn).

LITHOVIT

Engrais Foliaire très efficace



Urée 50

Notre engrais foliaire écologique contient 50M d'urée. Il améliore la qualité de la récolte, en particulier en cas de carence l'urée est très bien absorbée en surface par la feuille.

Ce qui rend Lithoviti spécial : la dolomie sélectionnée est activée de manière tribodynamique par notre processus spécial et broyée à une taille très fine. Elle constitue la base de tous nos engrais foliaires naturels.

Lithovit est pulvérisé finement sur la surface des feuilles et absorbé directement. La réaction du carbonate provoque une augmentation significative du CO2 de la feuille et de sa feuille. En outre, le siliure, le magnésium et les oligo-éléments contribuent à une croissance optimale des plantes.

Avantages

- Taux de photosynthèse plus élevé et réduction de la consommation
- Tolérance accrue au gel et à la richesse
- Augmentation du rendement, de la qualité et de la durée de conservation des récoltes
- Couverture contre la baisse des revenus
- Croissance accélérée et coloration verte plus intense
- Amélioration des activités métaboliques et de l'approvisionnement des plantes en oligo-éléments importants
- Résistance et vitalité accrues, notamment en cas de stress physiologique
- Poudre hautement concentrée sous forme de suspension à 0,5 suspension

DOSE D'APPLICATION

COMPOSITION (p/v)

33.0%	CaCO3 Carbonate de calcium
1.0%	N Azote
18.5%	CaO Oxyde de calcium
1.2%	MgO oxyde de magnésium
6.5%	SiO2 dioxyde de siliure
0.5%	Fer
0.01%	Mn manganèse

Sans danger pour les humains et les animaux, nondangereux pour l'eau

Utilisation comme engrais foliaire dans les terres agricoles, pâtures, exploitation forestière et horticulture.

Conformes aux normes engrais foliaire : NFU 42 - 003 - 2 -
Conformes aux règlements CE n° 384/2007
Enregistrement OAPI



NOS BIOSTIMULANTS & PROTECTION

LYMOCIDINE

LYMOCIDINE est un produit de nouvelle génération qui regroupe la fertilisation et la biostimulation. Il est utilisé aussi bien contre le stress biotique (organismes contraignants) que le stress abiotique (conditions environnementales adverses).

Ce produit

- Fortifie les plantes
- Induit une augmentation des résistances internes
- Présente une action insectifuge importante
- Arrête le développement des maladies fongiques et les prévient.

DOSE ET MODE D'APPLICATION

Ce produit peut être utilisé autant de fois que nécessaire avec un intervalle de 7 à 10 jours entre les applications. Il n'est pas nécessaire de garder une période avant la récolte.

Toujours diluer dans l'eau. Ce produit est conçu pour être appliqué par voie foliaire.

Doses d'utilisation :

Entre 3 et 5 litres par Hectare (selon l'objectif d'utilisation)

En général, il est recommandé l'utilisation de 1,5 verres de thé pour 16 litres d'eau

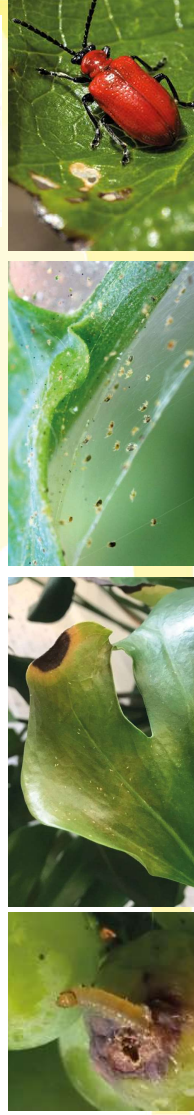
COMPOSITION (p/v)

Matières organiques totales Min. 30% p/p
 Corg. : Min 17.5% p/p

CONTIENT

Extrait terpenique de citrus 15% p/p
 Extrait d'ail (*Allium sativum*) 3% p/p

C'est un extrait de plantes mélange de a-limonènes, saponiers et bio flavonoïdes.



OLEOKLYM

Actions multiples

Mushrooms

EXTRAITS DE PLANTES DESINFECTANT DES CULTURES

OLEOKLYM est produit naturel à base d'huiles végétales saponifiées. C'est un désinfectant à action insecticide (par contact). Il détruit la membrane cellulaire protectrice des insectes, tout type de verres, Tuta absoluta, araignée rouge, trips, pucerons, cochenille.

OLEOKLYM est aussi très efficace pour nettoyer les parties aériennes des plantes des melasses généralement produites par les pucerons ainsi que les taches noires sur les fruits, principalement des agrumes. **OLEOKLYM** est un antibactérien à large spectre d'actions. Il est efficace contre champignons et les bactéries, très recommandé contre le mildiou, botrytis et tous les champignons qui présentent un mycélium.

OLEOKLYM est aussi un agent mouillant très efficace pour son utilisation en mélange avec d'autres agents mouillants. Il est aussi très efficace pour son utilisation en mélange avec d'autres produits phytosanitaires.

DOSE ET MODE D'APPLICATION

Ce produit peut être utilisé sur tous types de plantes, arbres fruitiers, plantes ornementales, comme insecticides, fongicides et bactéricides. Il peut être utilisé autant de fois que nécessaire avec un intervalle d'une semaine en moyenne. Il n'est plus nécessaire de laisser du temps avant la cueillette. Ne présente aucun danger pour la consommation. Il est très important de bien mouiller la plante des deux côtés de la feuille. Ce produit ne laisse pas de résidus. Peut être utilisé à n'importe quel moment, même après cueillette des fruits et légumes. Agiter la bouteille avant son utilisation.

- Comme insecticide et antiseptique (antibactérien et antiviral) : 1,5 verres de thé pour 16 litres tous les 10 jours

- Comme agent mouillant mélangé à d'autres produits phytosanitaires : 1 verre de thé pour 16 litres

- Comme désinfectant en culture, avant et après récolte : 2 verres de thé pour 16 litres

COMPOSITION (% P/P)

Potassium (K₂O) soluble dans l'eau 3% p/p
 Extrait végétal saponifié 20% p/p





UNIKLEEN EN
AGRICULTURE
BIODIVERSE EN
APPLICATION DU
RÈGLEMENT (UE)
2018/850

TUTAFINI

FERTILISANT, BIOSTIMULANT,
INSECTICIDE PUISSANT

TERRAKLYM N : Produit naturel à base d'un mélange d'extraits de plantes, organique et conforme à son utilisation en agriculture biologique. Ce produit ne présente pas de risques sur l'environnement ni sur les personnes qui le manipulent, aucune trace de résidus (sans résidus) dans les cultures traitées.

Son utilisation permet :
- le contrôle de nématodes grâce à des actions directes et indirectes sur ces derniers
- la stimulation de la croissance des plantes (aussi bien la partie aérienne que la partie racinaire)

DOSE ET MODE D'APPLICATION

Ce produit peut être utilisé sur toutes les cultures (cultures maraichères, arboriculture fruitière, agrumes, céréales, etc.) et durant tout le cycle de culture en cas de nécessité.

En tant que fortifiant du système racinaire, **TERRAKLYM N** peut être appliqué à n'importe quel moment du cycle de culture.

Ce produit est aussi recommandé contre les nématodes, les parasites d'une manière générale.

CULTURES PRINCIPALES	DOSE (L/Ha)
D'une manière générale	8 - 5 L/Ha dans un volume d'eau minimum de 300 litres
Arboriculture fruitière	5 L/Ha Min. 2 app. à partir de la phase croissance
Cultures maraichères (Chou, Laitue, Tomate, Aubergine, Haricot, Melon, Carottes, Navet, Pomme de terre, Oignon, etc.)	5 L/Ha Min. 2 app. selon le niveau d'infestation

1.5 verre de thé pour 16 litres avec un intervalle de 20 jours. Le produit doit être ajouté sur un sol mouillé ; faire suivre d'un arrosage moyen

COMPOSITION

Matières organiques d'origine végétale Min. 40% p/p
C Org Min. 23% p/p
Contient aussi :

- Extrait d'ail Allium sativum 5%/p/p
- Extrait de neem Azadirachta 20%/p/p
- Extrait de piment 2%/p/p



TUTAFINI est un produit de nouvelle génération qui regroupe la fertilisation et la biostimulation. Il est utilisé aussi bien contre le stress biotique (organismes contraignants) que le stress abiotique (conditions environnementales adverses).

C'est un mélange d'extraits de plantes de haute qualité à effet important en biocontrôle. Le choix des extraits s'est fait pour combiner plusieurs modes d'action dans le même produit.

C'est pour assurer la plus haute efficacité contre plusieurs insectes, principalement Tuta absoluta. Ce produit est 100% bio.

DOSE ET MODE D'APPLICATION

TUTAFINI agit par contact et ingestion sur le métabolisme des insectes. Il agit aussi par moyen de la dissolution en inhibant l'alimentation, la ponte des oeufs : comme régulateur de croissance des insectes, et enfin, il présente aussi un effet répulsif.

Peut être utilisé à titre préventif et/ou curatif en plein champs ou serre. Vu la richesse de ses extraits, il est conseillé de respecter 15 jours comme délai avant récolte.

C'est un produit 100% naturel (il ne contient aucun solvant ou colorant), biologique et biodégradable.

En moyenne, 4 applications sont réalisées

CULTURES ET USAGE	DOSE	MODE D'APPLICATION
Toutes les cultures	1 verre de thé / 16 litres d'eau	A n'importe quel moment du cycle de culture, en respectant un intervalle de 15 - 20 jours après application
Cultures maraichères, légumes, tomates, Aubergine	Contre la Tuta absoluta, le papilio, de nuit, ainsi que d'autres perforateurs des liges 1 verre de thé / 16L d'eau. Stade adulte : 1 verre de thé et demi/16 litres d'eau	Intervalle de 12 jours, intéressant d'alterner avec OLEOKLYM
Arboriculture fruitière	Contre les pucerons et les mineuses	En cas de tous premiers symptômes, important d'alterner avec OLEOKLYM. Utilisez de faibles doses en présence des fruits.
Palmeraies dattiers	Chenille noire, le mites	En alternant avec OLEOKLYM, utilisez de faibles doses en présence des fruits.
Céréales	Contre les perforateurs des liges	Il est important de réaliser au moins une application préventive

1.5 verre de thé pour 16 litres avec un intervalle de 20 jours. Le produit doit être ajouté sur un sol mouillé ; faire suivre d'un arrosage moyen

COMPOSITION

Matières organiques d'origine végétale Min. 40% p/p
C Org Min. 23% p/p
Contient aussi :

- Extrait d'ail Allium sativum 5%/p/p
- Extrait de neem Azadirachta 20%/p/p
- Extrait de piment 2%/p/p



